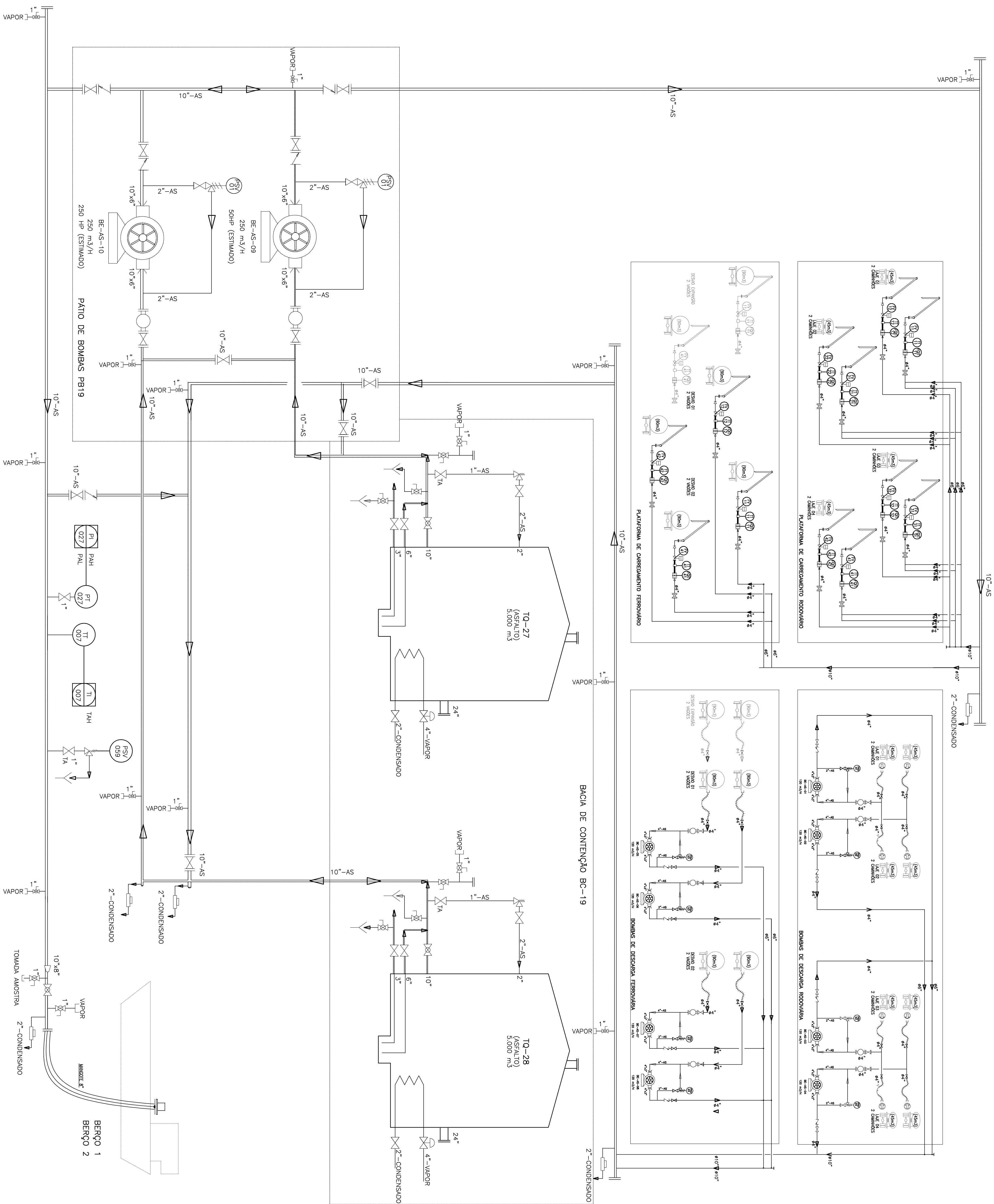


[illegible][illegible]

ITEMS	BE-AS-01/04	BE-AS-05/08	BE-AS-09/10(SEM REDUTOR)	BE-AS-09/10 (COM REDUTOR)	TQ-27	TQ-28
SERVIÇO DE INSTALAÇÃO DO EQUIPAMENTO	BOOSTER DESC. RODUVIÁRIA 1200 (1/4")	BOOSTER DESC. FERROVIÁRIA 1200 (1/4")	BOMBA CARGA. DE NAVIOS 1200 (1/4")	BOMBA CARGA. FERROVIÁRIA E RODUVIÁRIA 1200 (1/4")	ACÚMULO DE ASFALTO 1200 (1/4")	ACÚMULO DE ASFALTO 1200 (1/4")
PRODUTO	CIMENTO ASFALTICO CAP50-70	CIMENTO ASFALTICO CAP50-70	CIMENTO ASFALTICO CAP50-70	CIMENTO ASFALTICO CAP50-70	CIMENTO ASFALTICO CAP50-70	CIMENTO ASFALTICO CAP50-70
CAPACIDADE	120 (m³/h)	120 (m³/h)	250 (m³/h)	90-120 (m³/h)	5.000 m³	5.000 m³
ALTURA MÁXIMA (M H2O)	25 (mH2O)	25 (mH2O)	50 (mH2O)	50 (mH2O)	14,84 m	14,84 m
TEMPERATURA (°C)	150°C(estimado)	150°C(estimado)	100°C(estimado)	100°C(estimado)	145°C	145°C
VISCOSIDADE (cSt)	145cSt	145cSt	145cSt	145cSt	300 (cSt)	300 (cSt)
LOCAL DE INSTALAÇÃO	PLATAFORMA RODUVIÁRIA	PLATAFORMA FERROVIÁRIA	PATIO DE BOMBAS PB-19	PATIO DE BOMBAS PB-19	BACA SE CONTENÇÃO BC-19	BACA SE CONTENÇÃO BC-19
OBSERVAÇÃO					SERPIENTINA INTERNA	SERPIENTINA INTERNA

[illegible]